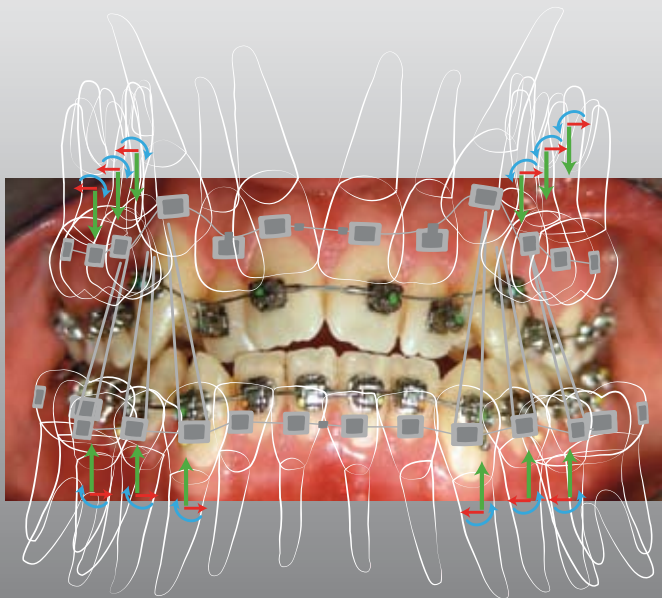


MANUALE DI TECNICA ORTODONTICA FISSA STRAIGHT WIRE

Gualtiero Mandelli

INTEGRATED STRAIGHT WIRE® PIANIFICAZIONE E CONTROLLO IN 10 PUNTI

Prefazione Giampietro Farronato
Introduzione Corrado Paganelli



Prefazione

La tecnica ISW[®], sviluppata dall'Amico Gualtiero Mandelli, è una tecnica Straight-Wire che utilizza, come mezzi terapeutici di base, il Damon[®] System, proponendo uno specifico protocollo di pianificazione e controllo in 10 punti. Tra gli aspetti più significativi appaiono la valutazione dell' inclinazione corono-radicolare iniziale rispetto all' inclinazione corono-radicolare finale, che costituisce la base per la selezione del torque inserito negli attacchi a prescrizione multipla, degli incisivi e dei canini.

...L' integrazione del set-up base con ausiliari di fase rappresenta un'altra delle caratteristiche distintive di tale tecnica in quanto, in associazione con la tecnica low-friction, comporta alcuni sensibili vantaggi soprattutto nelle fasi iniziali di trattamento. Tra i benefici più significativi si segnalano la riduzione della necessità d'ancoraggio posteriore, il maggior adattamento dell'arco al movimento dentale indotto sia dal set-up base che da quello integrato e la riduzione delle forze utilizzate con gli ausiliari di fase.

Prof. Giampietro Farronato

Professore Ordinario di Ortognatodonzia

Direttore della Scuola di Specializzazione in Ortognatodonzia

Università degli Studi di Milano

Introduzione

Nelle pagine di questo libro il clinico, particolarmente se meno esperto, può trovare una guida esauriente alla piena espressione delle capacità delle apparecchiature straight wire attraverso un approccio al trattamento del paziente articolato in fasi, attraverso la definizione di momenti sequenziali di verifica dei vari passaggi terapeutici, attraverso l'indicazione di riferimenti clinici espliciti al riguardo dell'azione biomeccanica dell'apparecchio ed indicazioni precise di chiusura di ogni singola fase di trattamento quale viatico per il sicuro accesso alla fase successiva.

Prof. Corrado Paganelli

Professore Ordinario di Ortognatodonzia

Direttore della Scuola di Specializzazione in Ortognatodonzia

Università degli Studi di Brescia

Presentazione

Integrated Straight Wire, Pianificazione e controllo in 10 punti, è il manuale della tecnica ISW[®].

Presenta in 10 capitoli il razionale di "pianificazione e controllo" utilizzato in tecnica ISW[®] per il trattamento ortodontico di malocclusioni con diverso grado di difficoltà: basso, intermedio, alto.

...A distanza di cinque anni di utilizzo clinico, supportato da un meticoloso e costante processo di revisione del razionale teorico e dei risultati ottenuti, considerando sufficientemente "stabile" il protocollo, ho deciso di rendere disponibile il materiale.

Il manuale rappresenta la prima di una serie di pubblicazioni destinate a continuare il percorso di "elaborazione e integrazione" della tecnica ISW[®] e ad aumentare il supporto clinico all'utilizzo della tecnica.

Dott. Gualtiero Mandelli

Specialista in Odontoiatria

Specialista in Ortognatodonzia

Specialista in Pediatria

INDICE

- capitolo 1. IDENTIFICAZIONE DEGLI OBIETTIVI DI TRATTAMENTO
- capitolo 2. PIANIFICAZIONE DEL TRATTAMENTO CON LA TECNICA INTEGRATED STRAIGHT WIRE (ISW®)
- capitolo 3. CARATTERISTICHE DELLA TECNICA INTEGRATED STRAIGHT WIRE (ISW®)
- capitolo 4. PIANIFICAZIONE BANDAGGIO
- capitolo 5. PIANIFICAZIONE E CONTROLLO DEL SET-UP DI FASE
- capitolo 6. SET-UP DI FASE 1
- capitolo 7. SET-UP DI FASE 2
- capitolo 8. SET-UP DI FASE 3
- capitolo 9. SET-UP DI FASE 4
- capitolo 10. CONTENZIONE

AUSILIARI DI FASE

- SNM
- STOP
- Ingaggio
- Rialzi occlusali
- Elastici Leggeri Precoci / Intermedi
- Legatura metallica
- Catenella elastica
- Stripping
- Open Coil
- Tie back elastico
- Sezionale in Overlay o doppio arco
- Cuneo di gomma
- Legatura elastica singola

CASE REPORT

Presentazione e discussione di casi clinici trattati con la tecnica ISW®.



MODULO D'ACQUISTO**1. ESEGUIRE BONIFICO BANCARIO**

Coordinate bancarie: Sanimed Educational SRLS - Via A. Grandi, 22 - 20843 Verano Brianza (MB)
BANCO DESIO E DELLA BRIANZA - FIL. DI GIUSSANO
IBAN: IT 51 J 034 4033 1500 00000945300 - Causale: MANUALE ISW

2. INSERIRE DATI DI FATTURAZIONE

NOME..... COGNOME.....
INDIRIZZO.....
CITTÀ..... CAP.....
P.IVA COD. FISC.
TELEFONO..... CELLULARE.....
EMAIL.....

3. INSERIRE DATI DI SPEDIZIONE SE DIVERSI DA QUELLI DI FATTURAZIONE

INDIRIZZO
CITTÀ..... CAP.....

**4. INVIARE VIA FAX O MAIL COPIA DEL MODULO COMPILATO E COPIA DEL BONIFICO
A SANIMED EDUCATIONAL SRLS**

- **Fax: 0362 915074**
- **Mail: info@sanimededucational.it**

Sanimed Educational SRLS, Via A. Grandi 22, 20843 Verano Brianza - Tel. 0362.991751 Fax 0362.915074 - info@sanimededucational.it - www.sanimededucational.it.

Disciplina del trattamento dei dati personali (Dlgs 30/06/2003 numero 196) i dati richiesti verranno inseriti nelle nostre banche dati e potranno essere utilizzati per informarla di ulteriori iniziative informative e più in generale per scopi promozionali o di comunicazione. Lei ha diritto, in qualsiasi momento, di opporsi al trattamento dei dati chiamandoci al numero 0362.991751 oppure scrivendo a Sanimed Educational SRLS - Via A. Grandi, 22 - 20843 Verano Brianza (MB), ente quest'ultimo titolare del trattamento dei dati a lei riferiti. Le chiediamo inoltre di voler confermare per iscritto il consenso ai dati trattati.

Data Firma