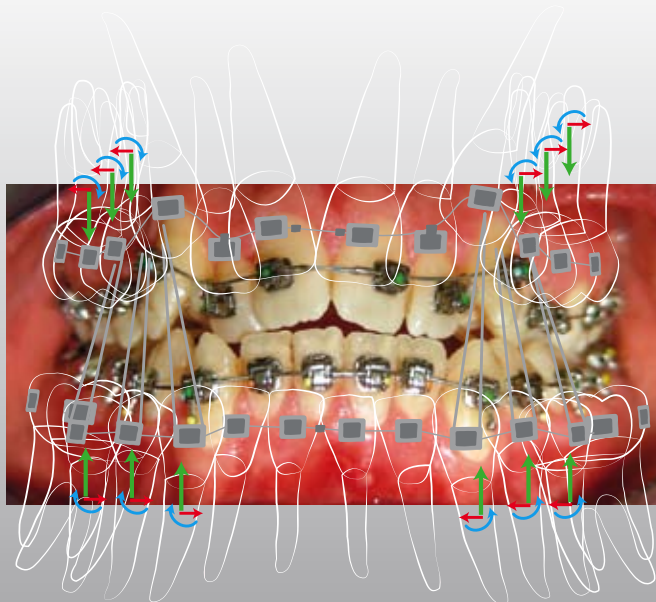


MASTER IN ORTODONZIA FISSA

PIANIFICAZIONE E CONTROLLO
CON L'UTILIZZO DELLA TECNICA
INTEGRATED STRAIGHT WIRE



Dr Gualtiero Mandelli

1° INCONTRO 21/22 FEBBRAIO 2014

2° INCONTRO 11/12 APRILE 2014

3° INCONTRO 06/07 GIUGNO 2014

VERONA AIRPORT HOTEL

VIA MONTE BALDO, 2

VILLAFRANCA VERONA

venerdì 9 - 13; 14 - 19

sabato 9 - 13; 14 - 17

Numero massimo partecipanti: 20

Crediti formativi richiesti

Il corso ha come obiettivo formativo la presentazione dettagliata e sequenziale del percorso di pianificazione e controllo utilizzato con la tecnica Integrated Straight Wire (ISW).

La tecnica ISW risulta particolarmente adatta a trattare pazienti che necessitano di un riposizionamento dento-alveolare per migliorare l'espressione dei tessuti molli del terzo inferiore del viso ed in particolare l'ampiezza del sorriso, parametro fondamentale della miniestetica. Le sequenze di trattamento saranno presentate con la discussione di oltre 100 casi clinici pianificati con lo stesso razionale.

Modern Treatment Goals: The Soft Tissue Paradigm

The soft tissue paradigm states that both the goals and limitations of modern orthodontic and orthognathic treatment are determined by the soft tissues of the face, not by the teeth and bones.....

With the soft tissue paradigm, the increased focus on clinical examination rather than examination of dental casts and radiographs leads to a different approach to obtaining important diagnostic information and that information is used to develop treatment plans that would not have been considered without it.

William R. Proffit

Contemporary Orthodontics Fifth Edition



CURRICULUM RELATORE

Gualtiero Mandelli

Laurea in Medicina e Chirurgia con pieni voti assoluti e lode

Specialista in Odontostomatologia

Specialista in Ortognatodonzia

Specialista in Pediatria

Professore a Contratto Scuola di Specializzazione in Ortodonzia

Università di Brescia

Autore di oltre 70 pubblicazioni scientifiche in esclusivo ambito ortodontico

Co-autore del testo: "Odontoiatria dell'età evolutiva per il pediatra"

Autore del testo: "Pianificazione e controllo con l'utilizzo della tecnica

Integrated Straight Wire" disponibile da aprile 2014

PUBBLICAZIONI DR MANDELLI RELATIVE AD ARGOMENTI TRATTATI NEL CORSO

Selezione del torque nella tecnica ad arco continuo a bassa frizione sistemica Damon
22nd International Congress
24/27 novembre 2010 - Fortezza da Basso, Firenze (IT) - pag. 181

Valutazione dell'azione del sistema neuromuscolare periorale nello sviluppo della forma d'arcata con sistemica Damon
22nd International Congress
24-27 Novembre 2010 - Fortezza da Basso, Firenze (IT) - pag. 182

Indications for occlusal disclusion devices in phase 1 of a passive self-ligating Multi-torque technique
Congresso Nazionale dei Docenti di Discipline Odontostomatologiche - 14-16 aprile 2011 - Firenze
Siena Collegio dei Docenti di Odontoiatria

Indications for torque selection in a passive self-ligating multi-torque technique
Congresso Nazionale dei Docenti di Discipline Odontostomatologiche - 14-16 aprile 2011 - Firenze
Siena Collegio dei Docenti di Odontoiatria

PERCORSO FORMATIVO

- 1° incontro: presentazione di tutto il razionale teorico con discussione di 20 casi clinici
 2° incontro: approfondimento specifico sugli ausiliari di fase con discussione di 30 casi clinici
 3° incontro: consolidamento del razionale teorico con discussione di 50 casi clinici

RAZIONALE TEORICO DELLA TECNICA ISW

Identificazione degli Obiettivi di trattamento

- Motivazioni al trattamento
- Valutazione pretrattamento
- Problem list
- Opzioni di trattamento
- Obiettivi di trattamento

Pianificazione del Trattamento con tecnica ISW

- Posizione Incisale Pianificata Superiore
- Posizione Incisale Pianificata Inferiore
- Sviluppo di una nuova forma d'arcata

Caratteristiche della tecnica ISW

- Straight wire
- Low Friction
- Multi Torque
- Ausiliari di fase

Pianificazione bandaggio

- Selezione torque
- Tipologia di bandaggio
- Posizionamento attacchi

Pianificazione e controllo set-up di fase

- Predicibilità biomeccanica del set-up base
- Verifica degli obiettivi del set-up

Pianificazione e controllo set-up di fase 1-2-3-4

- Archi
- Ausiliari
- Meccaniche di fase

Ausiliari di fase 1-2-3-4

- Razionale di utilizzo

Pianificazione contenzione

CASI CLINICI CON TECNICA ISW

Presentazione e discussione di tutti i set-up di Fase 1-2-3-4 di 100 casi clinici trattati con la tecnica ISW

The use of light intraoral elastics in phase 1 of a passive multi-torquing self-ligating technique
 Congresso Nazionale dei Docenti di Discipline Odontostomatologiche - 14-16 aprile 2011 - Firenze
 Siena Collegio dei Docenti di Odontoiatria

Light-elastics use in the early-phase of passive self-ligating Orthodontic treatment
 45° meeting CED-IADR
 31 agosto, 03 settembre 2011
 Budapest

Occlusal Disclusion in the early-phase of passive self-ligating multi-torque Orthodontic treatment
 45° meeting CED-IADR
 31 agosto, 03 settembre 2011
 Budapest

Choice of multi-torque options with a passive self-ligating low-friction Orthodontic technique
 45° meeting CED-IADR
 31 agosto, 03 settembre 2011
 Budapest

Costo del corso	Euro	2900 + IVA
1° acconto all'iscrizione	Euro	500 + IVA
2° acconto al I incontro	Euro	800 + IVA
3° acconto al II incontro	Euro	800 + IVA
4° acconto al III incontro	Euro	800 + IVA

Per confermare l'iscrizione vi preghiamo di compilare il modulo allegato ed inviarlo via fax, unitamente al bonifico bancario, al numero 0362.915074.

Coordinate per bonifico bancario:

Sanimed s.r.l. - Via A. Grandi, 22
20843 Verano Brianza (MB)
BANCO DESIO E DELLA BRIANZA
FIL. DI GIUSSANO
IBAN: IT57 E034 4033 1500 00000755100

Causale: Master ISW Verona

SCHEDA DI ISCRIZIONE

NOME

COGNOME

INDIRIZZO

CITTÀ CAP

TELEFONO CELLULARE

E-MAIL

FATTURARE A

P.IVA CODICE FISCALE

DATA DI NASCITA LUOGO DI NASCITA

DATA FIRMA

Informazioni: **Sanimed Educational - tel. 0362.991751 - fax 0362.915074 - mail: info@studiosanimed.it**
(10 km da Monza, SS36 direzione Lecco, uscita Verano Brianza)

Non è possibile fotografare o filmare.

Numero minimo di partecipanti per l'attivazione del corso 12. In caso di mancato raggiungimento del numero minimo di partecipanti la quota di iscrizione sarà restituita con nota di accredito 15 giorni prima della data del primo incontro.

Data Firma per accettazione

Disciplina del trattamento dei dati personali (Dlgs 30/06/2003 numero 196) i dati richiesti verranno inseriti nelle nostre banche dati e potranno essere utilizzati per informarla di ulteriori iniziative informative e più in generale per scopi promozionali o di comunicazione. Lei ha diritto, in qualsiasi momento, di opporsi al trattamento dei dati chiamandoci al numero 0362.991751 oppure scrivendo a Sanimed srl - Via A. Grandi, 22 - 20843 Verano Brianza (MB), ente quest'ultimo titolare del trattamento dei dati a lei riferiti. Le chiediamo inoltre di voler confermare per iscritto il consenso ai dati trattati.

Data Firma